

El cuestionario de la NOM-035 ya está cerca

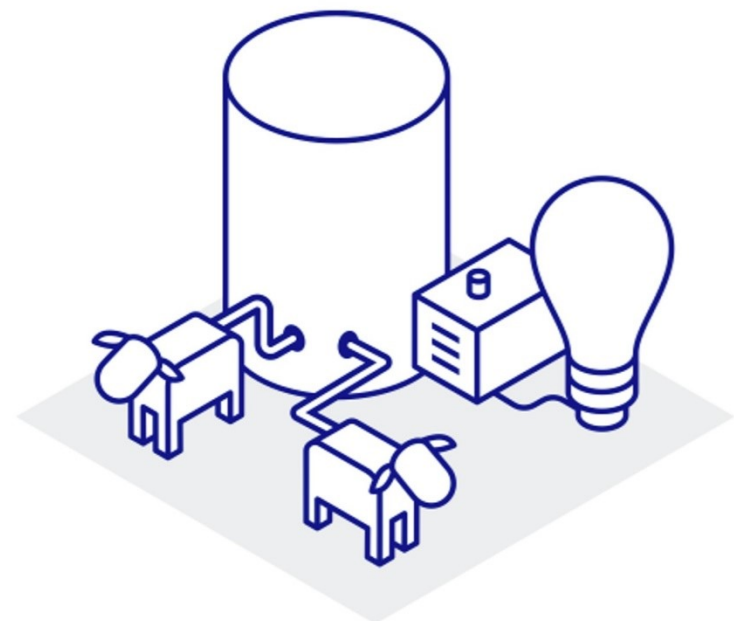
¿Recuerdas qué es la NOM-035?

Es la norma diseñada para **prevenir factores de riesgo psicosociales** y promover un entorno laboral de bienestar. Entró en vigor en 2020 y **todas las organizaciones mexicanas debemos cumplirla.**

En Sempra Infraestructura el bienestar de nuestras colaboradoras y colaboradores ha sido -desde nuestro origen- **la prioridad número uno.** Por eso, en apego a los requerimientos de esta norma, en las próximas semanas te haremos llegar **un cuestionario, que aplicará una empresa especializada.**

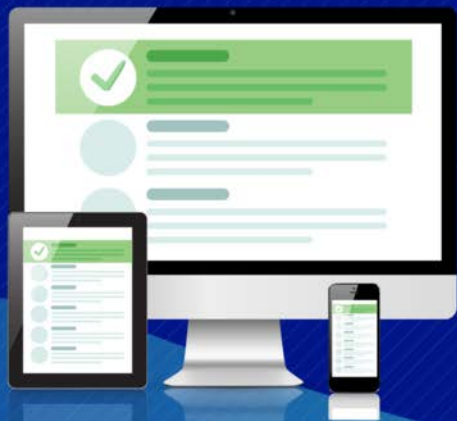
Tu opinión será muy importante **para seguir manteniendo un entorno favorable.** Los resultados de esta evaluación quedarán registrados de manera confidencial. La empresa contará solo con un concentrado estadístico para que, con el apoyo de médicos y especialistas en la materia, **continuemos trabajando en favor de la prevención de riesgos provocados por factores psicosociales.**

Encuentra **en JAM** más información al respecto.



¡Gracias por ayudarnos a seguir haciendo lo correcto!



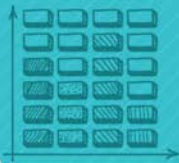


El cuestionario de la NOM-035

que resolveremos en las próximas semanas incluye un apartado para evaluar nuestro entorno de trabajo. Navega por estas imágenes y familiarízate con los atributos que hacen un entorno laboral favorable.

1.

SENTIDO DE PERTENENCIA A LA EMPRESA



¿Los colaboradores y colaboradoras de México se sienten parte de la empresa para la que trabajan?

¿Toman los objetivos de sus equipos como propios?





2.



FORMACIÓN PARA LA ADECUADA REALIZACIÓN DE LAS TAREAS ENCOMENDADAS

¿Las empresas mexicanas detectan las necesidades de formación para sus equipos?

¿Los conocimientos y habilidades que se adquieren en la formación, son puestos en práctica?

3. LA DEFINICIÓN PRECISA DE RESPONSABILIDADES

¿Las empresas mexicanas definen de manera precisa las responsabilidades de los colaboradores y colaboradoras para que puedan ser efectivamente delegadas y asumidas?





4. PARTICIPACIÓN PROACTIVA Y COMUNICACIÓN



¿Existe un diálogo entre colaboradores y colaboradoras dentro de las empresas mexicanas?



¿Hay espacios y condiciones para expresar opiniones e ideas?

¿Se fomenta la contribución e iniciativa para generar soluciones?

5.

DISTRIBUCIÓN ADECUADA DE CARGAS DE TRABAJO

En las empresas mexicanas, ¿el trabajo se distribuye de forma correcta entre todos los colaboradores de la misma área?

En un entorno laboral favorable, las tareas se distribuyen de acuerdo con el puesto de trabajo y las horas laborables. El trabajo no es asignado en su mayor parte a nadie en particular, sino que todos trabajan por igual. Todo el equipo termina con sus responsabilidades en la misma cantidad de horas.



6.

EVALUACIÓN Y RECONOCIMIENTO DEL DESEMPEÑO



Las empresas de nuestro país ¿valoran la manera en que sus colaboradores y colaboradoras realizan su trabajo y cumplen con sus responsabilidades? ¿Identifican sus logros, esfuerzo y dedicación?

En un entorno laboral favorable, la empresa puede realizar periódicamente estas evaluaciones, haciendo un "empate" entre las funciones, responsabilidades y el desempeño real de sus colaboradores y colaboradoras. Además, los líderes suelen expresar públicamente el aprecio por el trabajo realizado y hay oportunidades de crecimiento laboral después de haber dado resultados positivos.

